

Les Ateliers du Plessix-Madeuc

Résidences d'artistes

En 2020, Les Ateliers du Plessix-Madeuc ont transféré leurs activités à Saint-Jacut-de-la-Mer. Après un trimestre de travaux et d'aménagement, l'association devait inaugurer les nouveaux espaces et accueillir les premiers artistes en avril. Bousculée par la crise sanitaire, l'association a dû s'adapter pour pouvoir poursuivre ses actions pour les artistes et le public.

Dans ce contexte, nous avons organisé ces actions :

- **4 artistes en résidence** Juliana Dorso et Léa Bénétoù (été), Clémentine Chalançon et Lise Stoufflet (automne)
- **2 conférences** à l'Abbaye de Saint-Jacut
- **3 balades** en compagnie des artistes
- **2 jours de Portes Ouvertes** dans les ateliers
- **6 rencontres** entre les artistes et les publics ciblés via **les ateliers de pratique artistique**
- **1 exposition** de fin de résidence

Nous avons dû reporter la résidence prévue au printemps, deux temps de Portes Ouvertes, l'inauguration, une exposition d'été, réinventer notre participation à *Rendez-vous à Saint-Briac* et annuler les visites d'expositions avec les adhérents et plusieurs rencontres.

Malgré tout, nous sommes ravi.e.s des nouvelles perspectives de travail pour les activités de l'association et les artistes reçu.e.s en résidence. Nous espérons pouvoir très rapidement retrouver le public, les adhérent.e.s, les partenaires et conserver les moyens nécessaires pour poursuivre notre engagement.

L'association a pu compter sur l'engagement des adhérent.e.s ; le soutien du Ministère de la Culture - DRAC Bretagne, de la Région Bretagne, du Conseil départemental des Côtes d'Armor, de Dinan Agglomération, de la Commune de Saint-Jacut-de-la-Mer ; du mécénat de Lefranc Bourgeois et de la Fondation SNCF ; le partenariat avec Optim Service (Résidence SNCF), et l'Abbaye de Saint-Jacut.

Les engagements de chacun.e ont permis de poursuivre les activités de l'association et d'assurer l'aménagement à Saint-Jacut-de-la-Mer.

RAPPORT D'ACTIVITÉ 2020

INSTALLATION À SAINT-JACUT-DE-LA-MER

JANVIER - MARS 2020



En janvier 2020, l'association a entamé des travaux afin de pouvoir aménager deux ateliers et un bureau au sein d'un bâtiment mis à disposition par la direction de l'Action Sociale de la SNCF, sur son site à Saint-Jacut.

Les bénévoles ont assuré les travaux de démolition, de propreté et du déménagement des affaires de l'association. Un artisan électricien plombier s'est occupé de la mise aux normes électriques et de la rénovation du système de chauffage.

Les espaces se composent de deux ateliers de 40m², d'un bureau de 20m², d'un espace de stockage et d'une zone de repas et de repos. Ils se situent au 1 rue de Dinan, sur le site de la Résidence SNCF.

Les artistes sont hébergé.e.s dans un appartement confortable appartenant à la commune. Il est situé à un kilomètre des ateliers, de l'autre côté du bourg, rue de l'Abbaye. Ils disposent d'une chambre, d'une salle de bain indépendante, et d'un espace commun avec une cuisine et une salle à manger.

L'association a installé ces activités dans ce nouveau contexte littoral. Petit bijou de Côte d'Émeraude, Saint-Jacut-de-la-Mer est un village charmant et authentique entouré par la mer qui donne à la presqu'île son caractère et sa beauté.

CONFÉRENCE

LA COULEUR AU JOUR LE JOUR
(Normandie Impressionniste) par Philippe Piguet
Vendredi 13 mars 2020 à 20h30
Entrée gratuite - Abbaye de Saint-Jacut
Fréquentation : 58 personnes



Samedi 13 juin : Visite des expositions au Musée des beaux-arts de Caen, Église Saint-Nicolas et Le Radar à Bayeux (Régis Perray) - **Annulée**

ARTISTES EN RÉSIDENCE

En raison de la pandémie, ce programme est reporté au printemps 2021.

Mathilde GELDHOF



Le rayon vert 1, 2020
Tirage jet d'encre latex,
70x100cm

Née en 1988 à Reims, elle vit et travaille à Paris. Elle est diplômée de l'École des beaux-arts de Paris en 2014.

www.mathilde-geldhof.com

Alexandre LUU



Jean, 2019
Crayon de couleur encre sur
papier, 10x15cm

Né en 1987, il vit et travaille à Paris. Diplômé en 2015 de l'École nationale supérieure des Arts Décoratifs de Paris.

EXPOSITIONS

- *Rendez-vous à Saint-Briac* - Réinventé
Diffusion du film de Mathilde GELDHOF, 1100 vues
- Dans les jardins de l'Abbaye de Saint-Jacut - Reportée

INAUGURATION / PORTES OUVERTES

Prévue le 25 Avril, puis le 6 Juin - Reportée

Rencontres et ateliers de pratique artistique, Collège de Créhen et la Résidence SNCF - Reportés



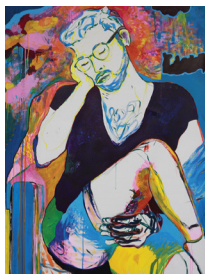
Mathilde GELDHOF
Episode 1 du Journal de Bellemare, 2020

ARTISTES EN RÉSIDENCE

Juliana DORSO



Herbier d'émotion, 2020
Encre sur papier
29,7x42cm



Hadrien prend son pied, 2020
Peinture à la gouache
100x150cm

Née en 1990, elle vit et travaille à Paris. Elle est diplômée de la Central Saint Martins de Londres

julianadorso.com

Léa BÉNÉTOU



La baignade, 2020
Collage photographique



Paysage Traversé, 2020
Carrelage sur bois 60x60cm

Née en 1988, elle vit et travaille à Rennes. Elle est diplômée de l'École des beaux-arts de Quimper.

leabenetou.fr

PORTES OUVERTES

Le 27 et 28 août, Résidence SNCF, Saint-Jacut-de-la-Mer

Rencontre avec les adhérents le 31 juillet. Fréquentation : 110 personnes



PAYSAGE TRAVERSÉ

Léa Bénétou et Juliana Dorso

Parcours artistique en compagnie des artistes

Mardi 25 août 20h | Mercredi 26 août 16h | Jeudi 27 août 14h

Pendant leur temps de résidence, Léa Bénétou et Juliana Dorso ont poursuivi leurs recherches artistiques et la réalisation de leurs œuvres autour du dessin et de la peinture. La presqu'île et ses paysages ont été sources d'inspiration. Elles ont traversé les lieux, les paysages littoraux et urbains. Chacune à leur manière, elles ont intégré les espaces dans leurs œuvres.

L'architecture, les constructions humaines et naturelles intéressent particulièrement Léa Bénétou. Elle les extrait, les réinterprète et les réinvente. Juliana Dorso dessine et peint en grande partie en extérieur. Ces représentations oscillent entre le réel et le rêve.

Ensemble, elles ont décidé de partager leurs regards et de concevoir des balades à travers les espaces qui les ont inspirés. Le parcours est ponctué de rencontres avec leurs créations, leurs inspirations et leurs découvertes. Une autre manière de découvrir la presqu'île !

Fréquentation : 10 personnes par balade en raison des règles sanitaires en vigueur. (Complets)

Dans le cadre de l'été culturel (DRAC Bretagne) et Culture Commune (Conseil départemental des Côtes d'Armor).



ARTISTES EN RÉSIDENCE

Clémentine CHALANÇON



Poisson (solo), 2020
Huile sur toile
27,5x22,5cm



Sans titre (soleil), 2020
Huile sur toile
18,2x14,5cm



Sans titre (soleils), 2020
Huile sur toile
18,2x14,5cm

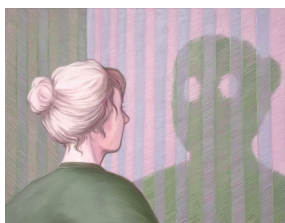
Résidence de recherche et de création.
Née en 1995 à Lyon, où elle vit et travaille. Elle est diplômée de l'École des beaux-arts de Saint-Étienne en 2018.

clementinechalancon.com

Lise STOUFFLET



Automne, 2020
Huile sur toile
140x110cm



Alter ego, 2020
Huile sur toile
100x130cm



I don't want to hurt you, 2020
Huile sur toile
50x60cm

Résidence de recherche et de création.
Née en 1989, elle vit et travaille à Paris. Elle est diplômée de l'École des beaux-arts de Paris en 2014.

www.lise-stoufflet.com

CONFÉRENCE

ENTRETIEN ENTRE RÉGIS PERRY, ARTISTE ET PHILIPPE PIGUET
Mardi 22 septembre 20h30 - Abbaye de Saint-Jacut

Régis Perray a le sens du beau. Celui qui tient tout autant à ces objets qu'il s'approprie, chargés d'histoire et de poussière, qu'à ces savoir-faire auxquels il recourt et qui relèvent de vieilles pratiques artisanales. Cependant, aucune nostalgie dans sa démarche, sinon prospective tant il sait jouer du temps et composer avec les symboles pour surprendre le regard là où il ne s'attend pas à être convoqué. En cela, son œuvre est pleine de surprises, d'esprit et de poésie. (Philippe Piguët)

Régis Perray est né en 1970 à Nantes où il vit et travaille.
Fréquentation : 50 personnes



RENCONTRES AUTOUR DES PRATIQUES ARTISTIQUES

Avec les élèves du Collège de Créhen : visites des ateliers (le 12 octobre), ateliers de pratique artistique (le 27 novembre et le 4 décembre).

Avec les résidents de la SNCF (St-Jacut) : visites des ateliers (le 28 novembre) et ateliers de pratique artistique (le 1er décembre) - **Annulés**



INAUGURATION / PORTES OUVERTES

Samedi 7 novembre 2020 14h - 18h
Portes Ouvertes dans les ateliers des artistes en résidence. **Annulées**
Résidence SNCF Les Dunes. Saint-Jacut-de-la-Mer.

EXPOSITION

Clémentine Chalançon et Lise Stoufflet, *Pensées Nocturnes*
Du 15 au 20 décembre sur rendez-vous (jauge limitée).
Dans les ateliers des artistes à Saint-Jacut-de-la-Mer.
Fréquentation : 78 personnes



PARTENAIRES



Journée technique (le 28 février): les anciens résidents ont été accueillis par les équipes pour un atelier de découverte des produits Lefranc Bourgeois (paris).

RÉSEAUX

Arts en résidence

Participation Colloque Reflecting Residencies 22/23 octobre

www.artsenresidence.fr

art contemporain en Bretagne - a.c.b

Summer camp. Accueil et visite des ateliers par des structures membres 27/28 août.

www.artcontemporainbretagne.org

ASSOCIATION

L'association compte sur le soutien de ses adhérents.

Conseil d'administration :

Lydie Chamaret (Présidente), Marie-Louise Botella (Trésorière), Matthieu Hardy (Secrétaire), Sibylle Besançon, Anne Dary, Christophe Rolland.

Mathilde Guyon, Coordinatrice des activités et chargée de développement

Les Ateliers du Plessix-Madeuc

Adresse correspondance :

Mairie 3 rue du Châtelet 22 750 Saint-Jacut-de-la-Mer

Bureau et ateliers :

Résidence SNCF - 1 rue de Dinan 22 750 Saint-Jacut-de-la-Mer

06 24 31 00 04

contact@ateliersduplessixmadeuc.com

www.ateliersduplessixmadeuc.com

À VENIR

Ymane CHABI-GARA et Iwan WARNET, artistes en résidence de janvier à mars 2021